



Hénin-Beaumont



Dimanche 4 MAI 2025

Triathlon de Hénin Beaumont

Epreuve sélectif D3 de Triathlon



Hénin-Beaumont

REGLEMENT



- **Article 1 : Déroulement des épreuves selon le cahier des charges F.F.TRI. en vigueur.**
- Les concurrents doivent se soumettre aux décisions des arbitres qui seront sans appel.
- Les concurrents doivent respecter les consignes des signaleurs et ne pas effectuer d'action dangereuse pour autrui.

Le DRAFTING sera autorisé sur la partie Vélo

- **Article 2 : CHRONOMETRAGE**
 - Le Chronométrage sera assuré par la société OXYBOL
 - **Article 3 : CATEGORIES D'AGES**
 - L'appartenance à une catégorie d'âge est déterminée en fonction de l'âge atteint le 31 décembre de l'année civile qui suit l'ouverture de la saison sportive qui s'étend du 1er novembre de l'année au 31 octobre de l'année suivante.
- Les benjamins et Minimes pourront participer aux épreuves Distance XS**



Hénin-Beaumont

REGLEMENT



- **Article 4 : Règles applicables uniquement sur les épreuves avec Aspiration Abri (drafting autorisé)**
- Il est interdit pour les concurrents doublés par ceux ayant plus d'un tour d'avance de prendre abri derrière ceux-ci.
- **Les Prolongateurs vélo , Type Contre la montre ou ajouts aux guidons sont interdits**
- Les deux roues d'un même vélo doivent être de diamètre identique et avoir au moins 12 rayons chacune.

- **Article 5: Triathlon S Relais**
- Il est autorisé qu'elle soit créée avec seulement deux équipiers dont l'un fait deux épreuves.
- Une équipe peut être féminine, masculine ou mixte et être composée de concurrents de catégories d'âge différentes.
- Les règles, distances et horaires sont identiques à la course individuelle.
- Le passage du relais se fait dans l'aire de transition à l'aide du témoin fourni par l'organisation (Puce)

- **Article 6 : RESPONSABILITE DU CONCURRENT**
- Il est de la responsabilité de l'athlète d'être bien préparé pour l'épreuve, qu'il s'agisse de son état général ou de son niveau d'entraînement.
- Le concurrent doit connaître et suivre [la Réglementation Fédérale 2024-2025](#), respecter le code de la route et les instructions des officiels
- Il est responsable de son équipement et doit s'assurer que celui-ci est conforme aux règles.
- Il doit connaître les parcours et doit suivre entièrement les parcours balisés par l'organisateur. S'il quitte le parcours,
- il est tenu de revenir par ses propres moyens à l'endroit même où il l'a quitté. Dans tous les cas d'erreur de parcours, seul le concurrent est responsable.



Hénin-Beaumont

REGLEMENT



- **Article 7 : Antidopage**
- Les concurrents doivent prendre connaissance des règles antidopage édictées par les instances nationales et internationales en charge du sport et du triathlon en particulier Lors d'un contrôle, le concurrent devra présenter au préleveur agréé une pièce d'identité.

- **Article 8 : Développement durable**
- L'athlète prendra toutes les dispositions pour ne pas dégrader l'environnement dans lequel il évolue.
- A ce titre, tout abandon de matériel (bidon, tenue, lunettes...), de déchets et emballages divers hors des zones de propreté prévues à cet effet est interdit et sera sanctionné , si l'athlète peut se remettre en conformité, la sanction sera un carton jaune « stop & go », si l'athlète ne peut pas, ou ne veut pas se remettre en conformité, la sanction sera un carton rouge – (disqualification).

- **Article 9 :Sanctions AIDE EXTERIEURE**
- Toute aide physique ou matérielle, depuis le départ de la course jusqu'à l'arrivée du concurrent est interdite et disqualifiant.

- **Article 10 : Assurance et responsabilité**
- Le triathlon d'HENIN BEAUMONT est couvert de par son agrément F.F.TRI. et par l'assurance responsabilité civile couvrant les manifestations municipales. Les organisateurs ne peuvent être tenus pour responsables des vols, pertes et des accidents consécutifs à un mauvais état de santé ou un non-respect du règlement.



Hénin-Beaumont

REGLEMENT



- **Article 11 : Annulation**
- En cas d'annulation pour force majeure, les droits d'inscription seront remboursés.
- En cas d'annulation de la partie natation, le triathlon deviendra un DUATHLON selon les distances :
- Format XS 2,5 Km / 10 Km / 2,5 Km
- Format S 5 km / 20 km / 5 km.

- **Article 12 : Port du bonnet pour chaque participant.**
- L'organisateur ne fournit plus de bonnets de bain lors de la compétition.
- il est impératif de venir avec son propre bonnet.

- **Article 13 : Droit à l'image**
- Chaque coureur autorise l'organisation du triathlon d'HENIN BEAUMONT à utiliser toutes les images sur lesquelles il pourrait être identifié dans le cadre de documents promotionnels et publicitaires nécessaires à la communication du triathlon d'HENIN BEAUMONT pour cette année et pour les années suivantes, y compris pour prolongations éventuelles.

PROGRAMME

lieu et retrait des dossards
Av de Bord des eaux à Henin Beaumont
Dimanche à partir de 8h



Hénin-Beaumont

9h	Duathlon 6-9ans Parc 1	Mini-Pouss-Poussins	2016-2019
9h15	Duathlon 10-13ans Parc 1	Pupilles-Benjamins	2012-2015

10H30 Protocole des récompenses Duathlon

10h00	Triathlon XS (400m / 10Km / 2,5km) Parc 2	Be-Mi-Ca-Ju-Se-Ve	1919-2013
11h30	Triathlon S (750m / 20Km / 5km) Parc 1	Ca -Ju-Se-Ve	1919-2009

13H30 Protocole des récompenses
Ouverture des parcs 1h avant chaque

Majoration des inscriptions de 3€ le jour de la Course



Hénin-Beaumont

TARIFS



			Licenciés FFTri	Non Licencié FFTri et Licence Loisir
Duathlon 6-9ans	Mini-Pouss-Poussins	2016-2019	3 €	3€+ 2€ de pass compétition
Duathlon 10-13ans	Pupilles-Benjamins	2012-2015	3 €	3€+ 2€ de pass compétition
Triathlon XS (400m / 10Km / 2,5km)	Be-Mi-Ca-Ju-Se-Ve	1919-2013	15 €	15€+ 2€ pass compétition
Triathlon S (750m / 20Km / 5km)	Ca -Ju-se-Ve	1919-2009	20 €	20€+ 5€ pass compétition

Triathlon en relais 30€ +5€ de Pass journée par relayeur non Licencié

Majoration des inscriptions de 3€ le jour de la Course



Hénin-Beaumont

Planning de la journée



Planning de la journée	Duathlon 6-9	Duathlon 10-13	Triathlon Xs	Triathlon S
- Ouverture du retrait des dossards	8H	8H	8H	8H
- Clôture des inscriptions	8H50	9H	9H50	11H20
- Ouverture de l'aire de transition	7H30	7H30	9H	10H30
- Fermeture de l'aire de transition	8H55	9H10	9H55	11H25
- Exposé d'avant course (<u>Briefing</u>)	8H55	9H10	9H55	11H25
- Départ de la course	9H	9H15	10H	11H30
- Arrivée du premier concurrent	9H10	9H40	10H30	12H25
- Arrivée du dernier concurrent	9H20	10H	11H	14H
- Clôture de la course	9H20	10H	11H	14H
- Réouverture de l'aire de transition	9H20	10H	11H	13H30

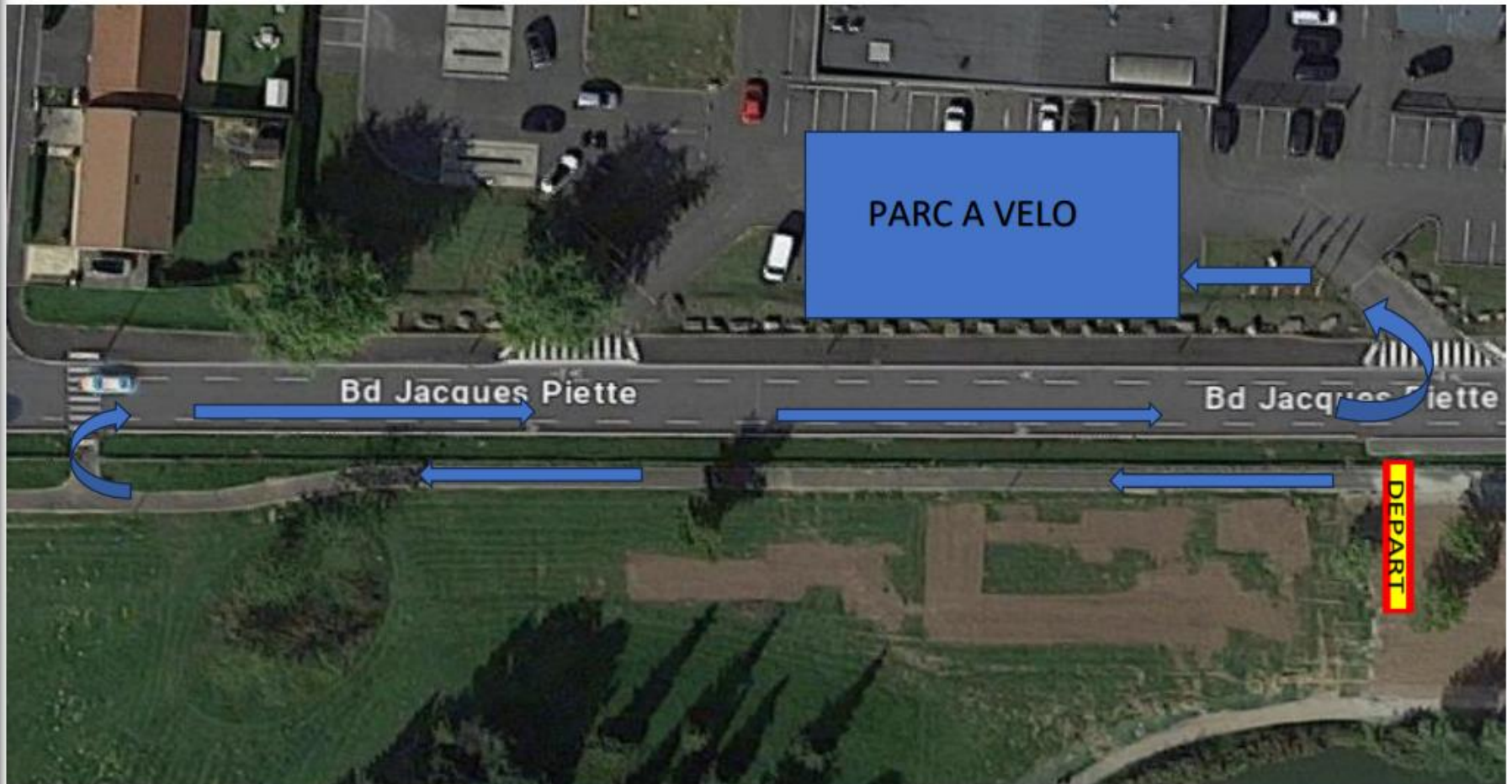
[

]

Duathlon 6-9 ans

Duathlon 6-9 (250m-1Km-250m)

*Duathlon : course à pied, cyclisme, course à pied.
Le Duathlon consiste à enchaîner ces deux disciplines*



← 250 m CAP

Duathlon 6-9 (250m-1Km-250m)



[Duathlon 6-9 (250m-1Km-250m)]



[

]

Duathlon 10-13 ans

Duathlon 10-13 (750m-5Kms-750m)

*Duathlon : course à pied, cyclisme, course à pied.
Le Duathlon consiste à enchaîner ces deux disciplines*



Duathlon 10-13 (750m-5Kms-750m)

1 boucle de 5Km en Vélo

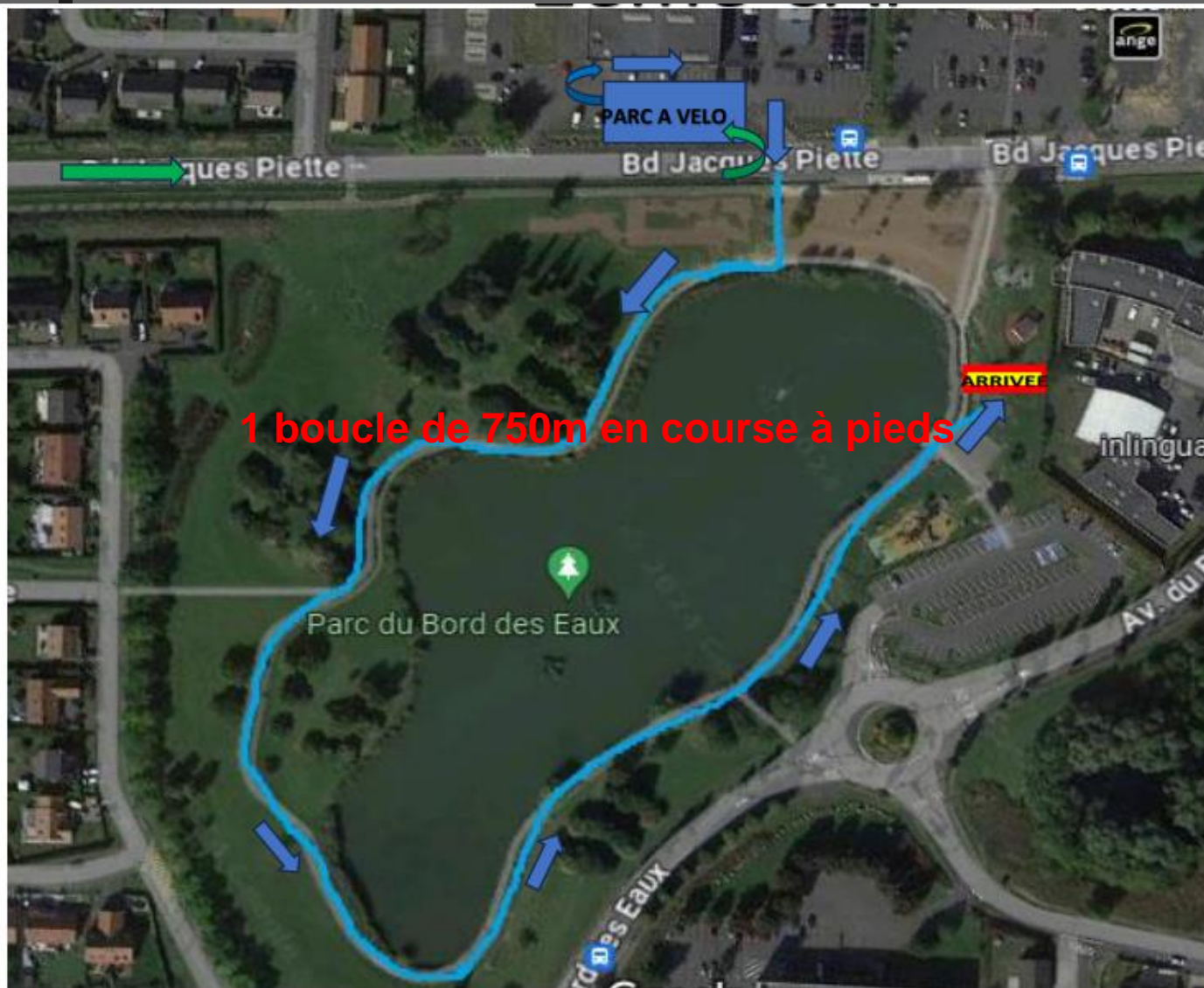
Parcours Vélo Boucle de 5kms


Duathlon 10-13 (1 Boucle)

Triathlon XS (2 Boucles) / Triathlon S (4 Boucles)



Duathlon 10-13 (750m-5Kms-750m)



-  Retour Vélo
-  750 m CAP

[

]

Triathlon Xs

(1 aller retour du lac en natation , 2 tours de 5Kms en vélo et 1 Boucle de 2,5Kms en Course à pieds)

Triathlon Format XS (400m - 10Kms - 2.5Kms)

400m de Natation

Départ

Parc à vélo

Google earth

© 2013 Google

Date des images satellite : 16/6/2006 50°24'43.22"N 2°58'03.33"E élév. 30 m altitude 488 m

Triathlon Format XS

1

Parcours Vélo Boucle de 5kms

Duathlon 10-13 (1 Boucle)

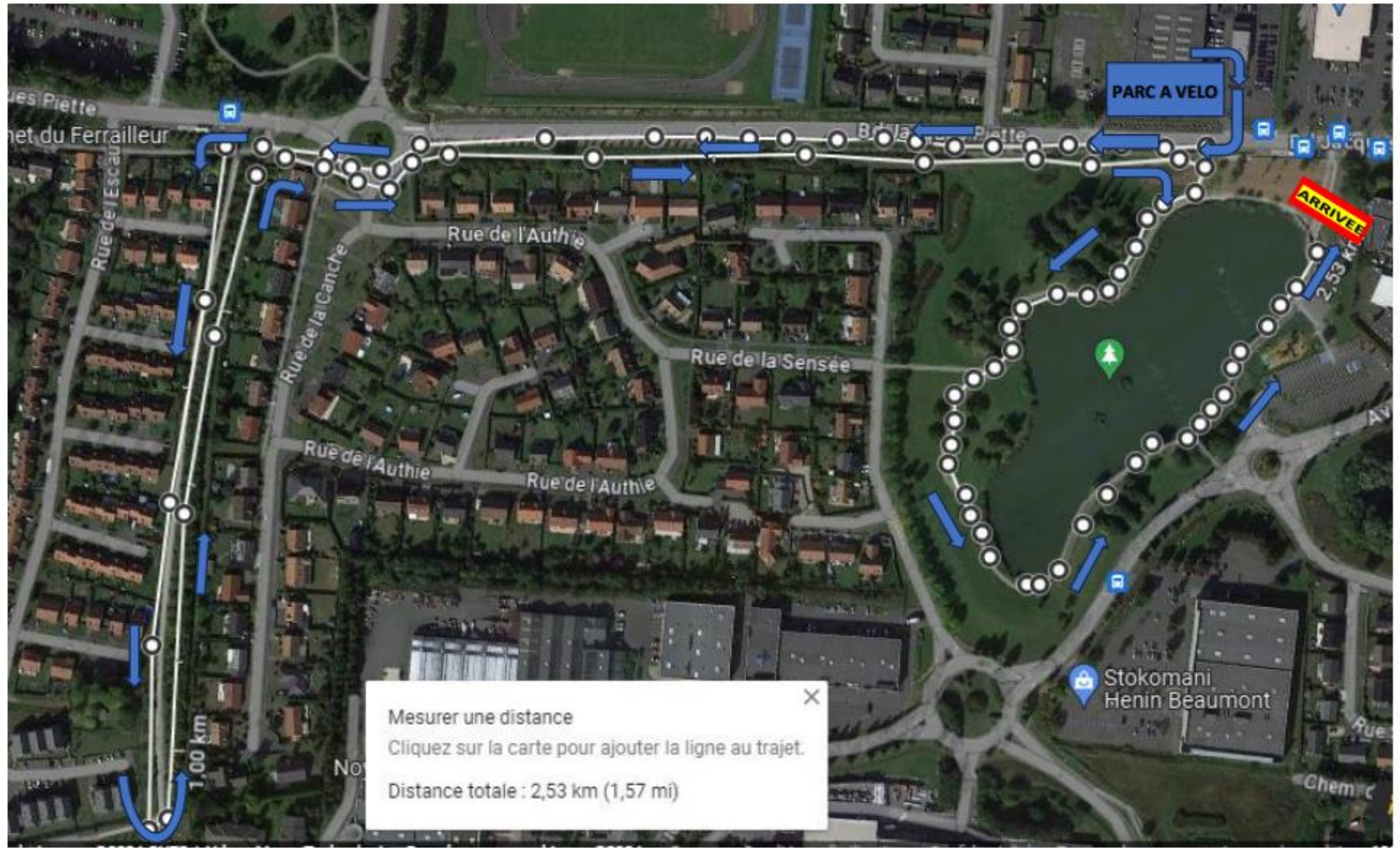
Triathlon XS (2 Boucles)

Triathlon S (4 Boucles)



Triathlon Format XS

1 Boucle de 2,5Kms en Course à pieds



[

]

Triathlon S

(3 longueurs de 250m avec sortie à l'australienne du lac en natation, 4 tours de 5Kms en vélo et 1 Boucle de 5Kms en Course à pieds)

Triathlon Format S (750m - 20Kms - 5Km)



Triathlon Format S (750m - 20Kms - 5Kms)



Parcours Vélo Boucle de 5kms

Duathlon 10-13 (1 Boucle)

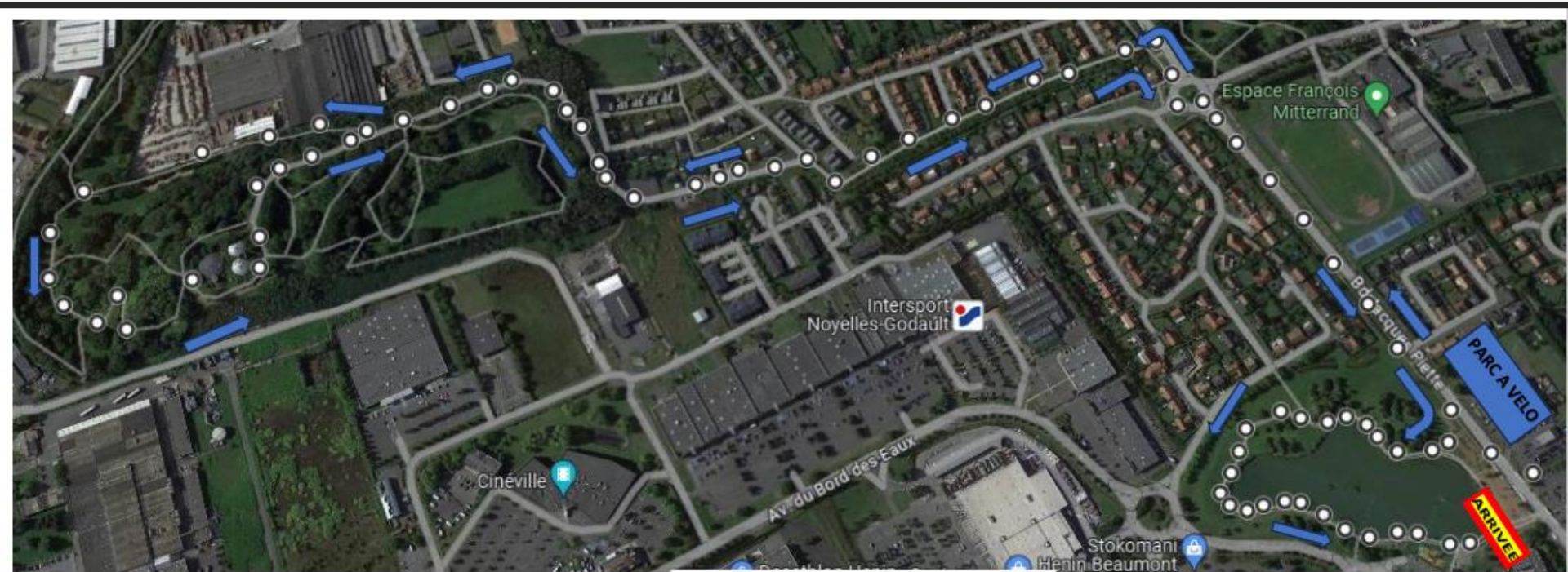
Triathlon XS (2 Boucles)

Triathlon S (4 Boucles)

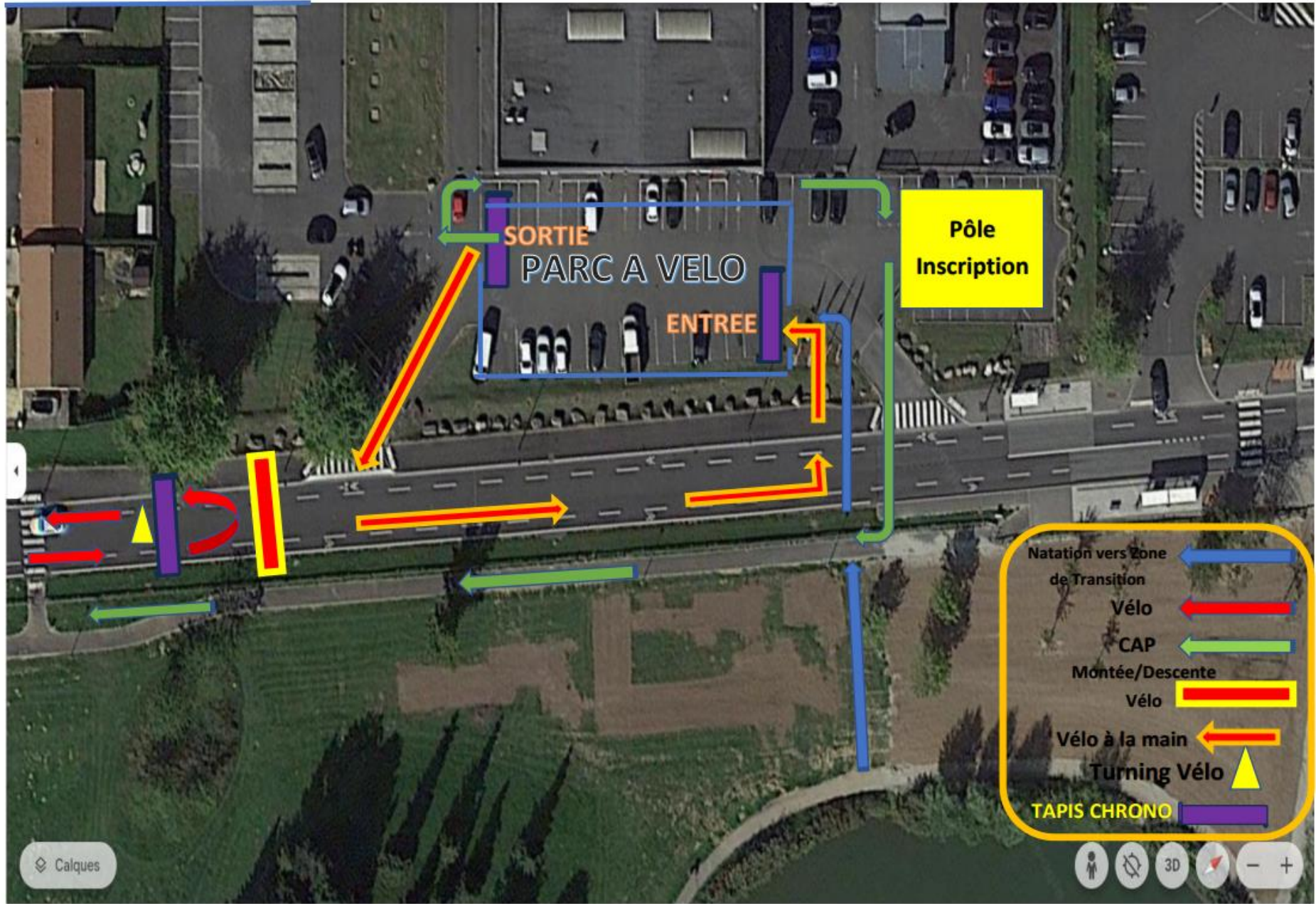


Triathlon Format S (750m -20Kms-5Kms)

1 Boucle de 5Kms en Course à pieds



Parc à vélo





ACCES AU SITE **INFO ET RENS:**



Avenue du Bord des eaux
62110 HENIN BEAUMONT

"Bords des eaux" Zone commerciale Noyelles Godault

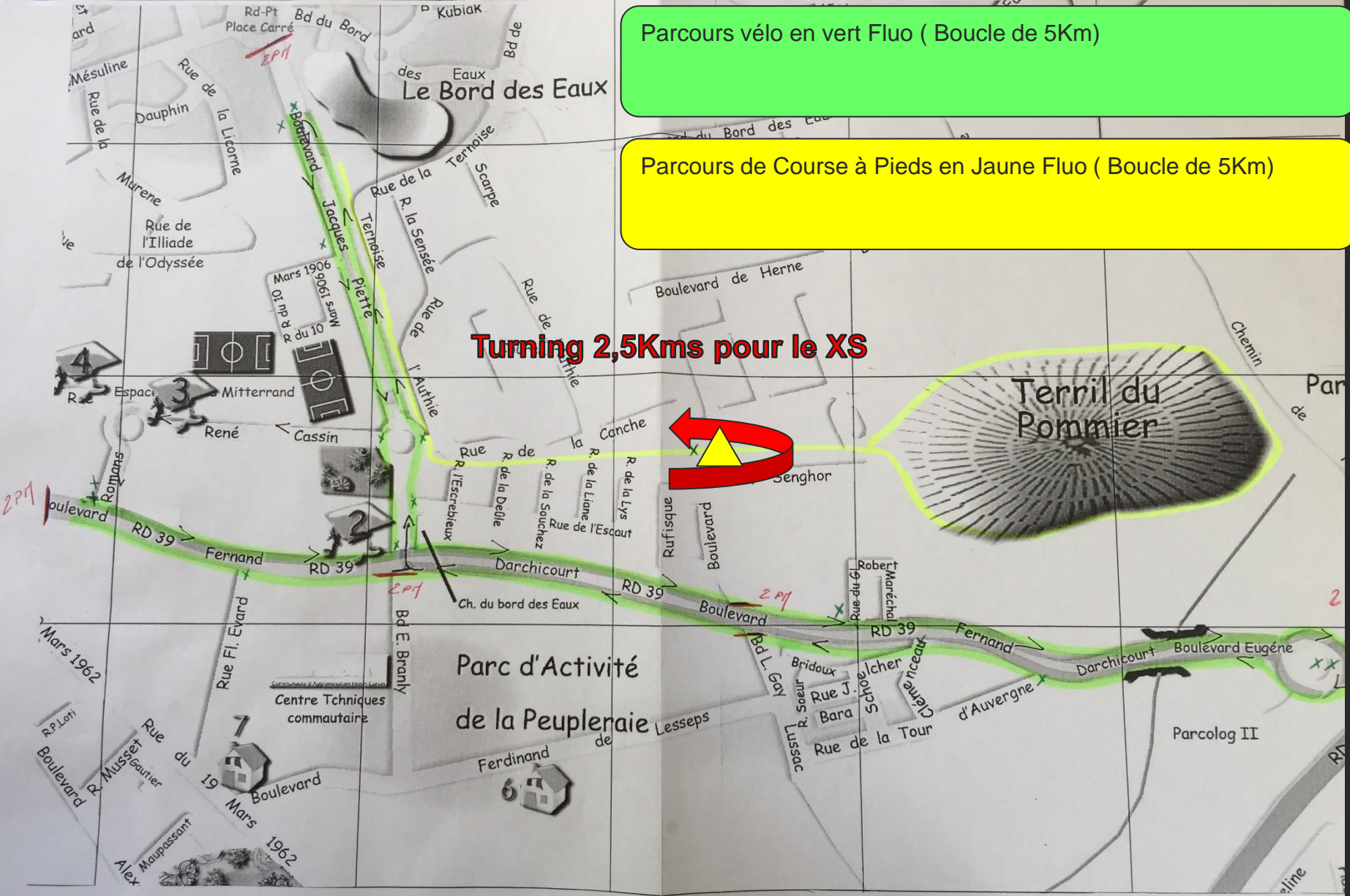
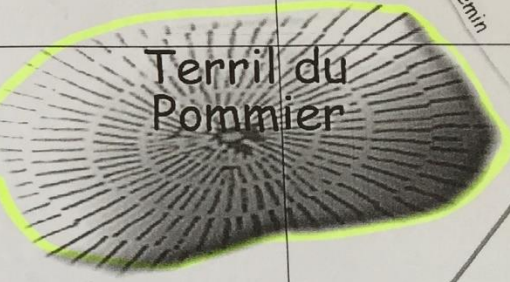
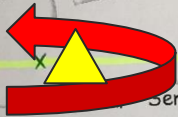
Pour GPS mettre avenue du bord des eaux HENIN BEAUMONT

Gregory HANC
56 rue de Dourges
62 110 HENIN BEAUMONT
06-51-56-98-20
heninenduranceteam@gmail.com

Parcours vélo en vert Fluo (Boucle de 5Km)

Parcours de Course à Pieds en Jaune Fluo (Boucle de 5Km)

Turning 2,5Kms pour le XS



16-20 Signaleurs H&S
No P1